



TEKNOSEM®

Innovative Laboratory System Solution

SHAKER

TSH-60



KULLANIM KILAVUZU





Sorularınız varsa lütfen aşağıdaki numaralardan bize ulaşın.

Telefon: 0 (216) 421 25 95
Faks: 0 (216) 421 25 95
E-Posta: info@teknosem.com.tr

İÇİNDEKİLER

Genel	4
Güvenlik	5
Cihaz Tanıtımı	6
Kurulum	7
Numune Yerleştirme	7
Kontrol Ünitesi Tanıtımı	8
Kontrol Ünitesinin Set Edilmesi	9
Uyarı	10

GENEL

-  Cihazı dikkatlice açınız.taşımadan kaynaklanan her hangi bir hasar yada parçaların eksik olup olmadığını kontrol ediniz.
-  Kullanma kılavuzunu dikkatle okuyunuz ve cihazı kullanacak personelin kullanmadan önce kılavuzu okumasını sağlayınız
-  Kılavuzu her kullanıcının kolayca ulaşabileceği bir yerde muhafaza ediniz.
-  Besleme kablosunun giriş fişini uygun olan prizlerde kullanınız.

GÜVENLİK



Laboratuvar çalışmaları için yürürlükte olan tüm emniyet ve kaza önleme yönetmeliklerine uygun olarak üretilmiştir.



Yanıcı maddelerle çalışırken ekstra dikkatli olun; veri sayfalarına güvenlik için dikkatlice bakın.



Yanıcı ve patlayıcı maddelerin çevresinde çalışırken ekstra dikkatli olun. Motorlar kıvılcım üretmeyen tiptir, ancak cihaz yanıcı ve patlayıcı gazların bulunduğu ortamlarda çalıştırılmamalıdır.



Cihazınızın besleme fişini şebekeye takmadan önce, cihaz arkasındaki etiketten elektrik bilgilerini kontrol ediniz.



Cihazı ilk kez çalıştırırken ve kullanmaya başladıktan sonra karşılaştığınız herhangi bir problemde profesyonel servis elemanlarından destek alınız.



Onarım çalışmaları TEKNOSEM A.Ş. tarafından yada onaylanan teknisyenler tarafında yapılmalıdır.

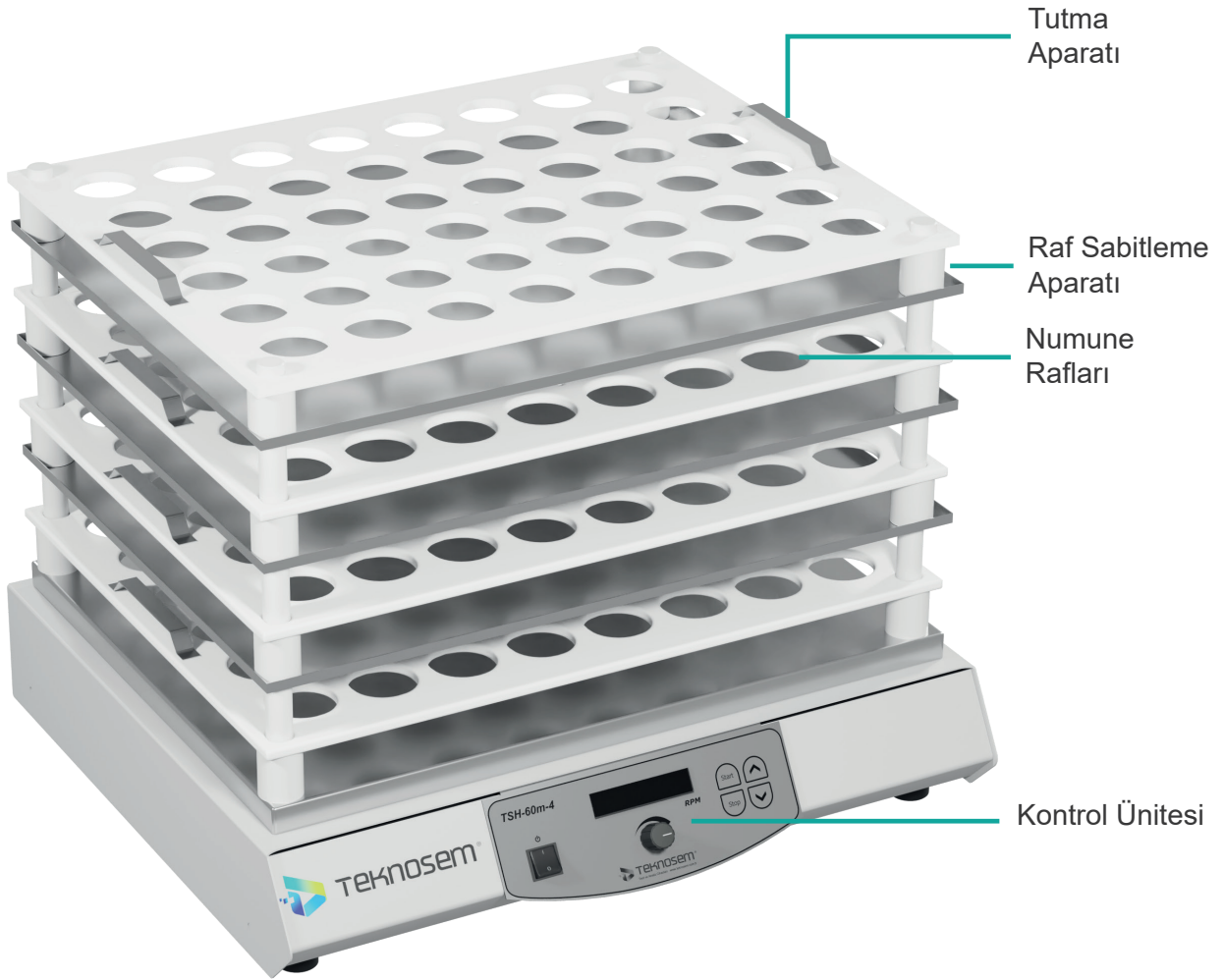


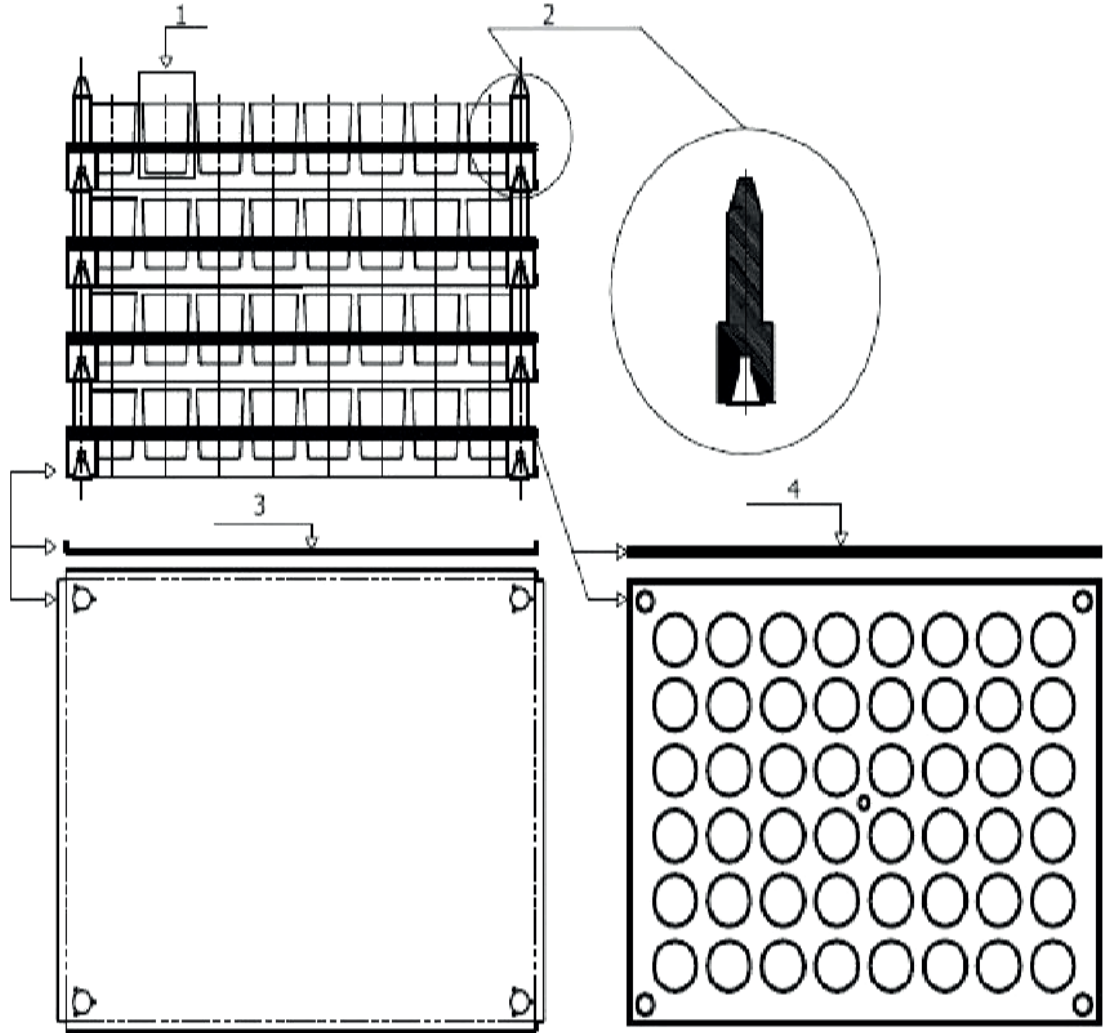
Cihazın sağlam bir yerde sabit bir şekilde durmalıdır.



Cihazın çalışacağı yüzey kaygan olmamalıdır.

CİHAZ TANITIMI





1. Numune Şişe
2. Montaj Bağlantı Aparatı
3. Aparat Sabitleme Sacı
4. Numune Tuturma Aparatı

KURULUM

Cihazı ambalajından dikkatlice çıkartınız ve düz bir zemin üzerine yerleştiriniz.

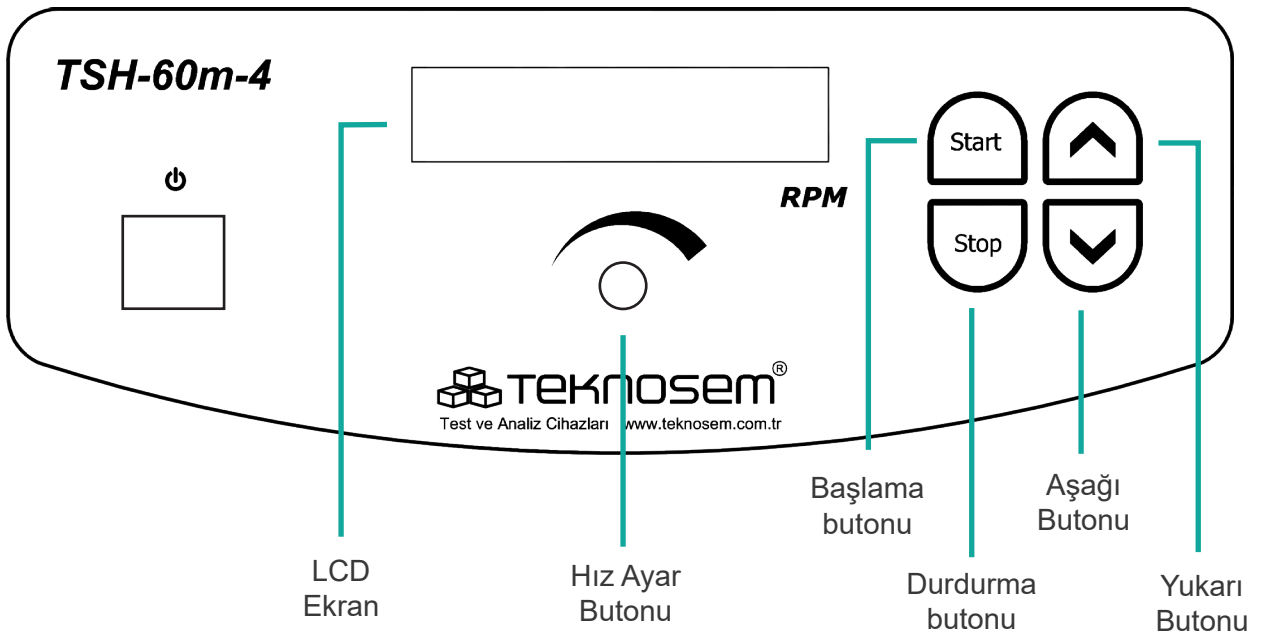
Cihaz ile birlikte verilen besleme kablosunu cihaz ve prize takınız. Prizinizin tam toprak bağlantısı olduğundan emin olunuz. Deneyimli personele danışınız.

NUMUNE YERLEŐTİRME



Tutma aparatlarından yukarı doğru hafifçe kaldırarak raflar birbirinden kolayca ayrılır. İstenilen miktarda numune kullanılabilir.

➤ KONTROL ÜNİTESİ TANITIM



KONTROL ÜNİTESİNİN SET EDİLMESİ

```
TEKNOSEM TSH-60
ORBITAL SHAKER
```

Bilgi ekranıdır. Cihaz ilk açılışta sizi bu ekran karşılar.

```
> Time Control <
Direct Control
```

Menü ekranıdır. Buradan cihazın çalışma prensibi seçilir. Resimde zaman kontrol modülü seçili durumdadır. Bu ekranda **AŞAĞI -YUKARI** butonları ile modül tercihi yapılır ve **START** butonu ile modül seçilir.

```
Time Set
< 1 min >
```

Zaman kontrol modülü seçildiğinde bu ekran karşınıza gelir.

Zaman ayar modülür. **YUKARI-AŞAĞI** butonları ile **1 dk - 250 dk** arasında değer girilebilir.

START butonuna basıldığında cihaz çalışmaya başlar. **STOP** butonuna basıldığında cihaz çalışmadan ekran menüye döner

```
Time Control
> Direct Control <
```

Menü ekranıdır. Buradan cihazın çalışma prensibi seçilir. Resimde zaman kontrol modülü seçili durumdadır. Bu ekranda **AŞAĞI -YUKARI** butonları ile modül tercihi yapılır ve **START** butonu ile modül seçilir.

```
Act.Time: 0 Set:1
RPM : 0 |>>
```

Zaman kontrol modülünün çalışma ekranıdır. Girilen dakika değeri kadar cihaz çalışır ve durur.

“Act.min:”(Gerçek Zaman)

“Rpm:” (Cihazın çalışma hızı)

“Set:” (Zaman ayar modülünde set edilen değeri gösterir.

Cihazı durdurmak ve menüye dönmek için **STOP BUTONUNA 3 SANİYE BASILI TUTUNUZ.**

```
Act.Time: 0
RPM : 0
```

Manuel kontrol modülünün çalışma ekranıdır.

“Act.min:”(Gerçek Zaman)

“Rpm:” (Cihazın çalışma hızı)

Cihazı durdurmak ve menüye dönmek için **STOP BUTONUNA 3 SANİYE BASILI TUTUNUZ.**



UYARI

Cihazı kullanmadan önce lütfen uyarıları okuyarak gerekli önlemleri alınız. Cihaza garanti süresi içinde hiçbir müdahalede bulunmayınız. Herhangi bir arızada teknik servisimize başvurunuz.(Teknosem Servis Tel: 0216 421 25 95 - 0216 421 25 96)

UYARILAR!



Cihaz 220 - 230 V 50 Hz ile çalışır.



Cihazınızı tam topraklanmış prize takarak kullanınız.



Cihazın arkasında bulunan sigorta cihazınızı aşırı akımdan korur. Aşırı akımdan yanan sigortaları aynı değerdeki yeni sigorta ile değiştirerek cihazı yeniden kullanmaya devam edebilirsiniz.



Cihazın üzerindeki vidalı kapaklar altında kullanıcıya yönelik hiçbir fonksiyon bulunmamaktadır. Elektrik çarpması ve diğer tehlikelere karşı kapaklar açılmamalıdır.



Cihaz çalışırken el yada her hangi bir cisimle müdahale etmeyiniz.



Cihazın yükleme tablasına uygun olmayan numuneler ile çalışmayınız.



Cihazın maksimum kapasitesinin üzerinde ağırlıkta numune ile çalışmayınız.



Manyetik karıştırıcıyı kullanmadan önce hız ayar düğmesinin en düşük seviyede olmasına dikkat ediniz.



Uzun süreli çalışmalarda cihaz yüzeyi ve alüminyum hücreler ısınacaktır. Bu nedenle kullanıcının zarar görmemesi için dikkatli çalışılmalıdır. Cihazın iç yüzeyine yüksek sıcaklık nedeniyle dokunulmamalıdır.



Telefon: 0 (216) 421 25 95 **Faks:** 0 (216) 421 25 96
www.teknosem.com.tr - info@teknosem.com.tr
Mescit Mh. Demokrasi Cd. No:3 Birmes Sanayi Sit. D2 Blok No:4 Tuzla-ISTANBUL