



TEKNOSEM[®]

Innovative Laboratory System Solution

IVF TEMİZ HAVA KABİNLERİ

TLF-120



KULLANIM KILAVUZU



Sorularınız varsa lütfen aşağıdaki numaralardan bize ulaşın.

Telefon: 0 (216) 421 25 95
E-Posta: info@teknosem.com.tr

İÇİNDEKİLER

Güvenlik Sembolleri	4
Güvenlik	5
Montaj Ve Devreye Alma	6
Cihaz tanıtımı	6
Üst Kapağın kapatılması	7
Parça tanıtımı	8
Kontrol paneli	9
Kurulum.....	10
Ünitenin taşınması.....	10
Çevre	11
İlk Başlangıç	11
Çalışma ekranı	12
Ana sayfa	13
Grafik	14
Alarm	15
Sıcaklık ayarı	16
Ayarlar	16
Ekran parlaklığı	18
Tarih ve saat	18
Şifre değişimi	19
Kalibrasyon	19
Bakım ve temizlik	21
Günlük bakım	23
Haftalık bakım	23
Aylık bakım	23
Ek bakım	23
Isıtıcı bloklar	24
Sigorta	25
İç ışığın değiştirilmesi	25



➤ GÜVENLİK SEMBOLLERİ



TEHLİKE

TEHLİKE, kaçınılmadığı takdirde ölüm veya ciddi yaralanma ile sonuçlanabilecek çok tehlikeli bir durumu belirtir.



UYARI

UYARI, kaçınılmaması durumunda ölüm veya ciddi yaralanma ile sonuçlanabilecek potansiyel olarak tehlikeli bir durumu belirtir.



DİKKAT

DİKKAT, kaçınılmadığı takdirde küçük veya orta dereceli yaralanmalarla sonuçlanabilecek potansiyel olarak tehlikeli bir durumu belirtir. Güvensiz uygulamalara karşı uyarmak için de kullanılabilir.

NOT

NOT, kişisel yaralanma ile ilgili olmayan uygulamaları ele almak için kullanılır.

GÜVENLİK

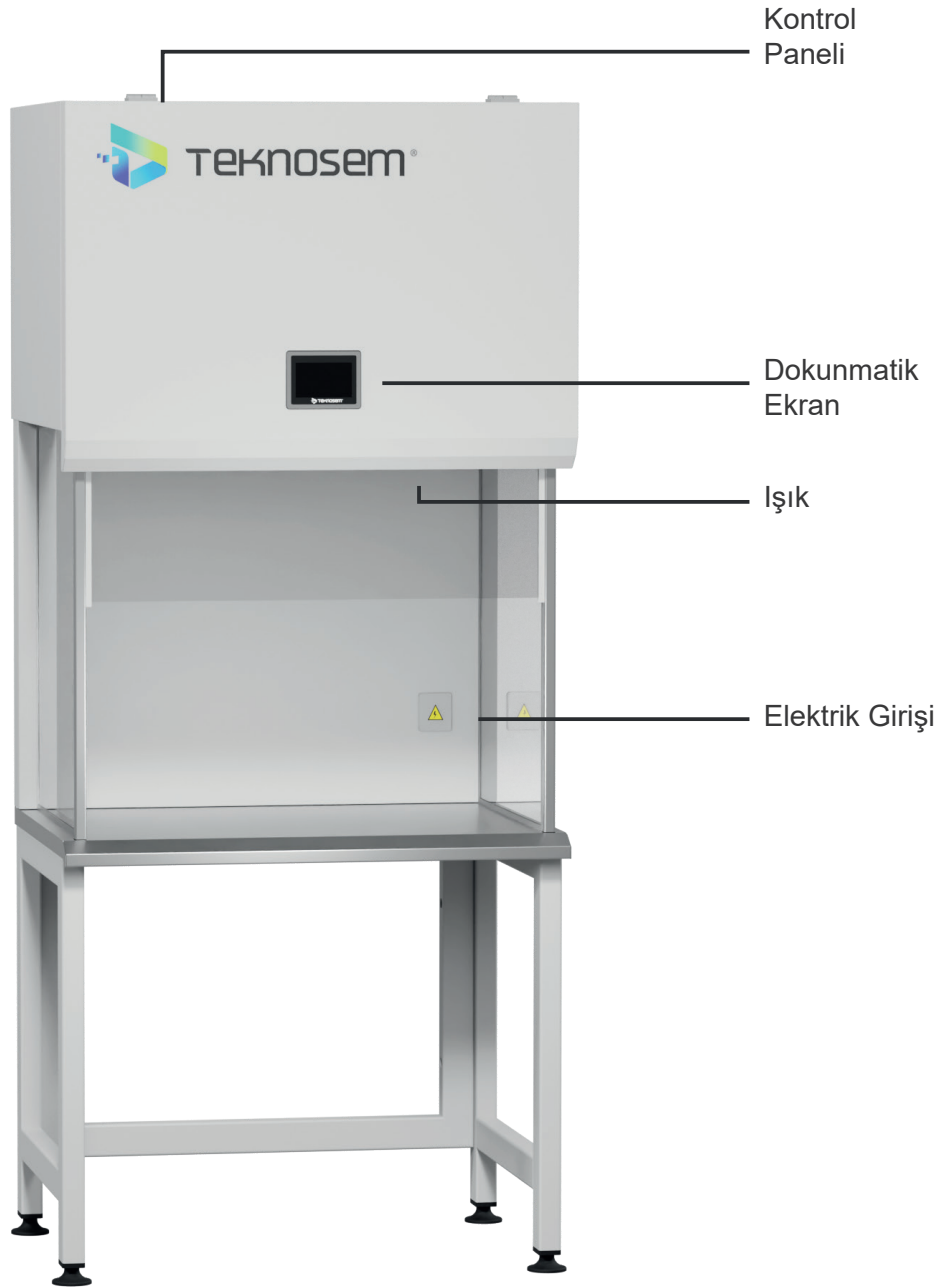


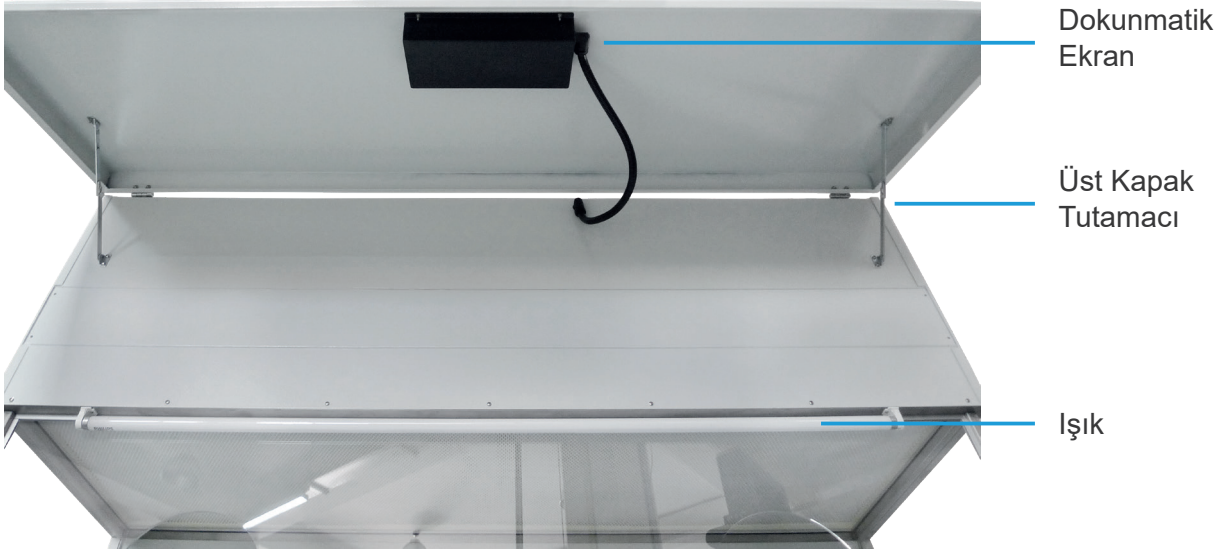
DİKKAT

- Kullanmadan önce kılavuzu tamamen okuyup anlayınız. El kitabını üniteye yakın tutunuz.
- Dış ambalaj zarar görürse, iş istasyonunu kullanmayınız.
- Bu üniteyi asla bu kılavuzda belirtilenlerin dışında kullanmayınız. Güvenliğiniz risk altında olabilir ve ünite zarar görebilir.
- Üniteyi asla tek başına kaldırmaya veya hareket ettirmeye çalışmayınız.
- Güç kablosunu sıkışmadan koruyunuz.
- Daima topraklı fiş kullanınız.
- Şimşekli fırtınalarda veya uzun süre kullanılmadığında üniteyi prizden çekiniz.
- Üniteyi taşıırken daima koruyucu ayakkabılar kullanınız.
- Bu ünite tamirat, sökme, montaj işlemleri, genişletme, yeniden ayarlama veya modifikasyon yapmayın. Bu işlem TEKNOSEM veya sadece TEKNOSEM tarafından yetkilendirilmiş kişiler tarafından yapılmalıdır.
- Cihazı kesinlikle ön camlar doğru takılmadan kullanmayınız.
- Yangın veya elektrik çarpması riskini azaltın. Bu ekipman yağmura veya neme ve sıvıyla dolu büyük nesnelere (> 500ml) maruz bırakılmamalıdır.
- Filtreyi sıvılara maruz bırakmayın. Sıvılara maruz kalmış filtreleri değiştirin.
- Daima tam koruyucu ekipman ve kıyafetler giyin, yani eldiven, maske ve genel temiz oda giysileri

➤ MONTAJ VE DEVREYE ALMA

➤ CİHAZ TANITIMI





ÜST KAPAĞIN KAPATILMASI

Üst kapak yukarı doğru kaldırılarak açılır. Kapatmak için resimde gösterildiği gibi tutamaçlar geriye doğru itilir ve kapak yavaşça bırakılır. İşlemin iki kişi ile yapılması tavsiye edilir.

PARA TANITIMI

Hava akımı ve filtre

Hava akımı paracıkları operatörden uzak tutar. Üniteyi terk ederken ve sirküle ederken temiz olmasını sağlamak için hava HEPA filtrelerden süzülür.

Dokunmatik ekran

Mikroskop ışığı dışında, tüm fonksiyonlara ve ayarlara dokunmatik ekran üzerinden erişilir.

Monitör

Monitör, mikroskop kamerasından görüntüler göstermek için kullanılabilir ve eğitim amaçlı kullanıma uygundur.

Alarm Sistemi

Arıza durumlarında alarm durumuna geçerek uyarı verir.

Kirlilik ölçer

Filtre fazla kirlendiğinde uyarı verir.

➤ KONTROL PANELİ



- Kontrol paneli, cihazın sağ üst kısmındadır.

- 1- Güç Düğmesi.
- 2- Güç Girişi.
- 3- Sigorta.



DİKKAT

KURULUM

- Cihazın topraklı fiş kullanarak doğru şekilde topraklandığından **emin olun**.
- **Asla** diğer ısı üreten ekipmanı masanın altına yerleştirmeyin.
- **Asla** masadaki ve ünitenin üstündeki hava akımı deliklerini tıkamayı demeyin.
- Potansiyel elektromanyetik veya diğer parazitleri önlemek için elektromanyetik radyasyon yayan tüm cihazların Temiz hava kabininden makul bir mesafede tutulduğundan **emin olun**.
- Yalnızca tıbbi cihazlarla kullanılmak üzere tasarlanan ayrı güç devrelerinin olduğundan **emin olun**.

ÜNİTENİN TAŞINMASI

- Kaldırma tertibatı kullanın. Masanın 4 köşesinin hepsini aynı anda kaldırın.
- Üniteyi **asla** tek başına kaldırmaya veya hareket ettirmeye çalışmayın.
- Üniteyi **asla** masanın orta kısmını kaldırarak hareket ettirmeye çalışmayın.
- Üniteyi taşırken **daima** koruyucu ayakkabı giydiğinizden emin olun.
- Taşıma için **daima** orijinal muhafazayı kullanın.

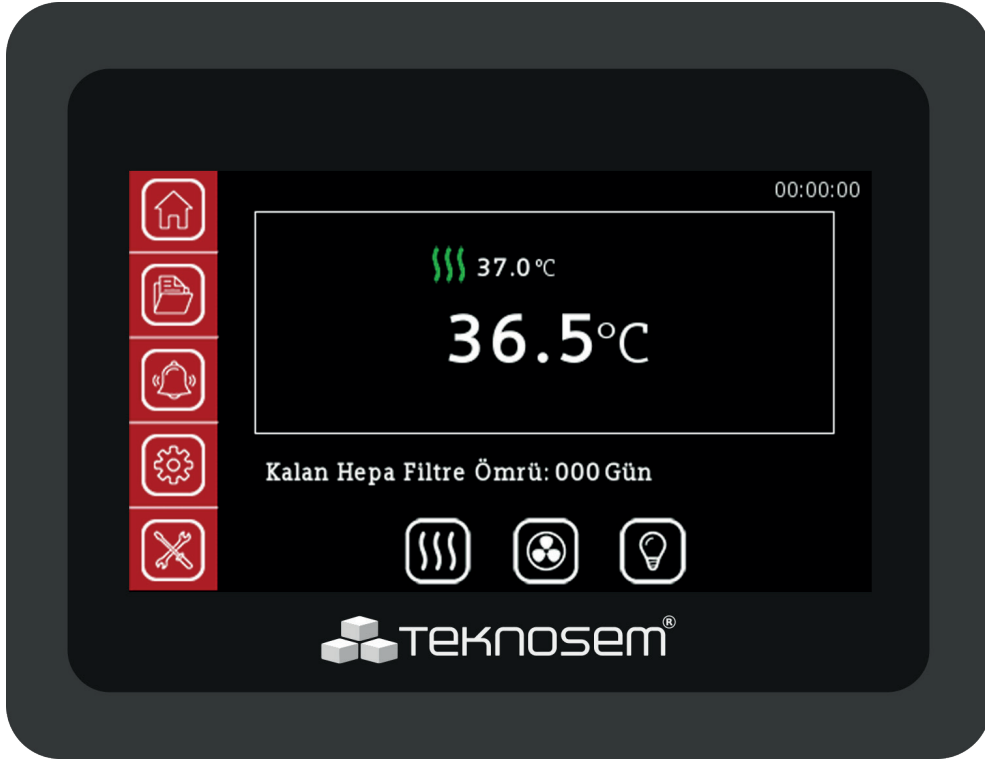
ÇEVRE






Sıcaklık	20 – 30 °C
Nem	% 75'ten az (yoğunlaşmamış)
Yerleştirme	Düz, sert ve sağlam bir yüzeye. Ünite ısıtma ve soğutma cihazlarından uzak tutulmalıdır
Boşluk	Uygun havalandırma için arkadan en az 2 cm, üstten 30 cm ve soldan ve sağdan 20 cm boşluk bırakın.
Çevre	İç mekan kullanımı sadece. Yüksek sıcaklık, nem, su ve tozdan kaçının. Bu ünite damlamaya veya sıçramaya maruz bırakılmamalıdır. Bu ünite 2000 m altındaki rakımlarda kullanılmak üzere tasarlanmıştır.

İLK BAŞLANGIÇ

Dikkat! cihaza “Start” vermeden önce kurulumun eksiksiz tamamlandığını kontrol edin.

➤ ÇALIŞMA EKRANI



-  Ana sayfa
-  Grafik
-  Alarm
-  Ayarlar
-  Servis

➤ ANA SAYFA

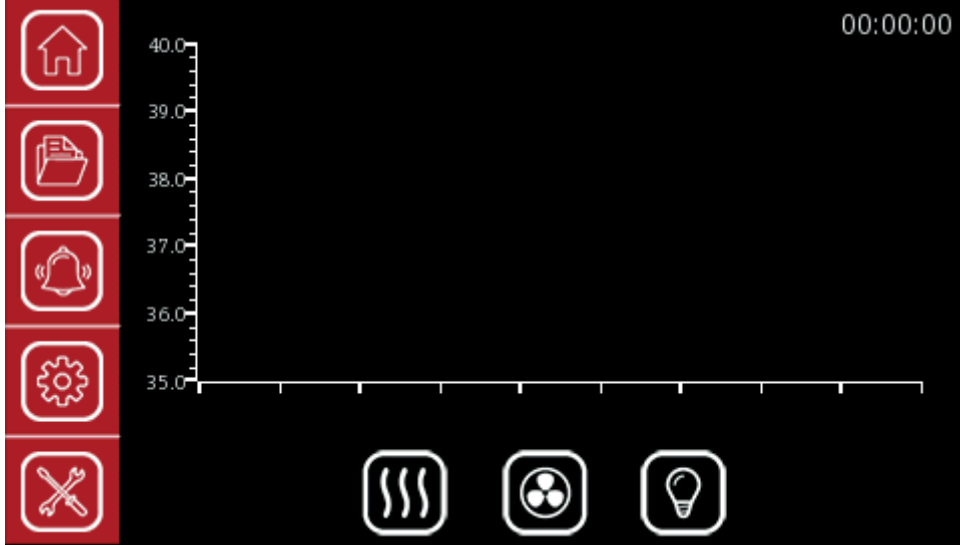


Isıtıcı yüzey sıcaklık değeri

Yüzey ısıtma ikonu

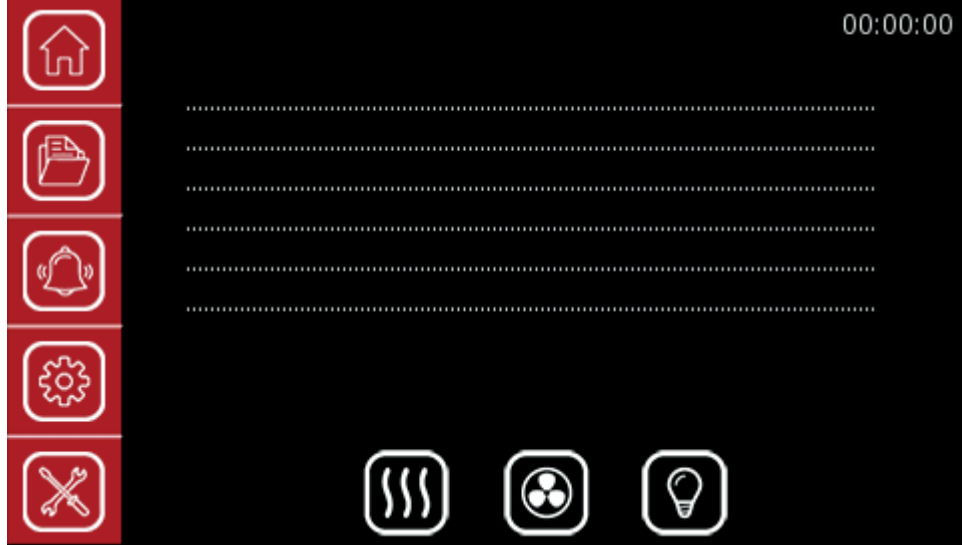
	Isıtma		Isıtma aktif		
	Fan		Fan %50 çalışıyor		Fan %100 çalışıyor
	Işık		Işık açık		

► GRAFİK



Isı dalgalanmalarını gösterir.
Zamana bağlı olarak ısıtıcı yüzeylerin takibinin yapılmasını sağlar.

➤ ALARM



Ekran üzerinde yanıp sönen kırmızı ışık, bir alarmın etkinleştirildiğini gösterir. Bir sesli alarm duyulacaktır. Alarm mesajı kutusunu açmak için alarm düğmesine basın.

Alarm kutusu mevcut alarmla ilgili bilgileri gösterir. Sesli alarmın sesini kapatmak için Sessiz 1'e basın.

ALARMLAR

- HEPA filtre değişimi gerekiyor!
- Ön filtre değişimi gerekiyor!
- Sol ısıtma bölgesinde sıcaklık limiti aşıldı!
- Sağ ısıtma bölgesinde sıcaklık limiti aşıldı!

➤ AYARLAR



SICAKLIK AYARI





Kabul edilebilir sıcaklık dalgalanması set ekranı.

EKRAN PARLAKLIĞI



Ekran parlaklığı çalışma ortamına göre istenilen şekilde ayarlanabilir.

KALİBRASYON



Isı kalibratörü ile yapılan ölçümler sonucunda kalibratör ile ısıtıcı yüzeyleri eşleştirmek için bu ekran kullanılarak fark girilir ve ısı kalibrasyonu yapılmış olur.

ŞİFRE DEĞİŞİMİ



Yeni şifre ve şifre tekrarını yazdıktan sonra şifreyi değiştir tuşuna basarak şifre değiştirme işlemi gerçekleştirilebilir.



00:00:00

Kullanıcı Adı Service

Şifre *****

Şifre Tekrarı *****

Kullanıcı Ekle Kullanıcı Sil Oturumu Kapat



00:00:00

Hepa Filtre Alarmı Reset

Ön Filtre Alarmı Reset

Kullanıcı İşlemleri Ekle / Kaldır

➤ BAKIM VE TEMİZLİK

Üniteyi temizle

Ünite dikkatlice temizlenmeli ve / veya dezenfekte edilmelidir. Sadece %70 etanol veya benzeri kullanın. **ASLA** amonyak veya klorlu temizleyiciler kullanmayın. Özel tiftiksiz mendil kullanılması önerilir.

TEHLİKE

Etanol oldukça yanıcıdır. Açık alevlerden uzak tutun. Tüm elektrikli ekipmanın fişini çekin. Sadece iyi havalandırılan odada kullanın.

DİKKAT

- Çalışırken daima kapağı kapalı tutun.
- Cihazı kesinlikle ön camlar doğru takılmadan kullanmayınız.

Kiřiye özel

koruma Temizlik sırasında kullanıcı tam koruyucu kıyafet giymelidir.

Araçları temizle

Nesneler ve aletler, üniteye getirilmeden önce dikkatlice temizlenmeli ve / veya dezenfekte edilmelidir.

Gerekirse ısıyı açın ünitenin ayar noktası sıcaklığına ulaşmasına izin verin. Sıcaklık, dokunmatik ekranda gösterilir.

Fanı çalıştır

Ünite içinde çalışmadan önce fan en az 30 dakika normal hızda çalıştırılmalıdır.

Hareketten kaçının

Kabin içerisinde gereksiz yere hareket etmemesi için aletler ve nesneler erişilebilecek bir yere yerleştirilmelidir.

Çalışma alanını aşırı doldurmayın

Hava akımını mümkün olduğu kadar rahatsız etmemek önemlidir. Bu nedenle, çalışma odasını asla aşırı yüklemeyin - yalnızca asıl iş için gerekli olan aletleri ve nesnelere yerleştirin.

Koruyucu kıyafet giyin

Operatörden gelen parçacık emisyonlarını azaltmak için koruyucu giysiler kullanın (yani eldivenler, maskeler ve genel temiz oda giysileri). Ellere ve kolların alt kısımlarına özellikle dikkat edilmelidir, çünkü bunlar numuneye yakın partiküller yayarlar.

GÜNLÜK BAKIM

- Güç kablosunu çıkarın.
- Tüm yüzeyleri% 70 etanol ve temiz bir bez veya tiftiksiz kağıt havluyla temizleyin.
- **Su ve solvent içerikli temizleyiciler kullanmayın.**

HAFTALIK BAKIM

- Dış yüzeyi yumuşak bir ev tipi deterjanla silin.
- Ön camı temizlemek için antistatik spreyci kullanılabılır.
- Tepsiyi temizleyin.

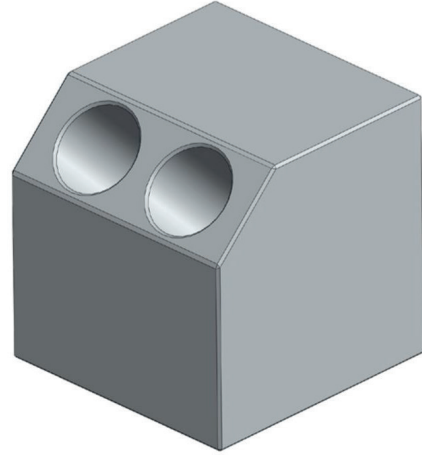
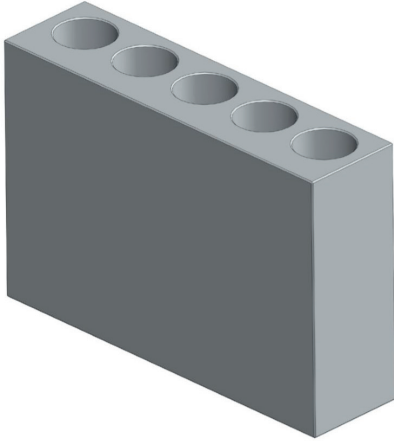
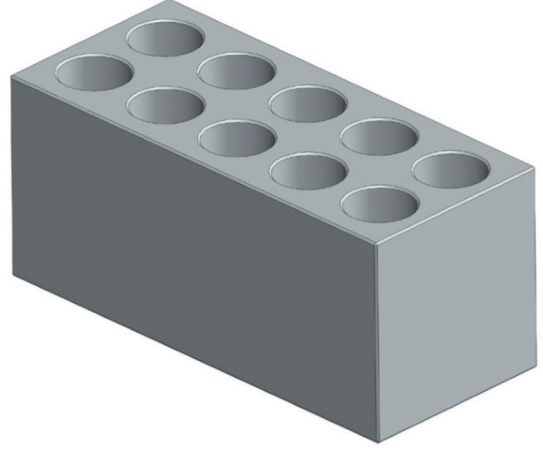
AYLIK BAKIM

Ön filtre her ay kontrol edilmelidir. üzerinde renk değişimi ve tozlanma görülürse kesinlikle değiştirilmelidir. Ön filtre zamanında değiştirilmezse HEPA filtrenin değiştirilme zamanı çok daha erkene çekilir.

EK BAKIM

HEPA filtreleri her dört yılda bir değiştirilmelidir. TEKNOSEM AŞ, değiştirmenin özel araçlar kullanılarak eğitimli personel tarafından gerçekleştirilmesini önermektedir.

ISITICI BLOKLAR



DİKKAT



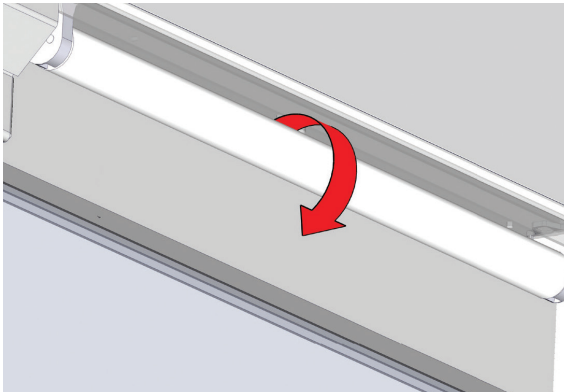
Kirlenme Tehlikesi Bu cihaz bulaşıcı maddelerin işlenmesi ve işlenmesi için kullanılmış olabileceğinden, kirlenmiş olabilir. Atmadan önce, tüm cihaz (ışık kaynağı dahil) dezenfekte edilmelidir.

➤ SİGORTA

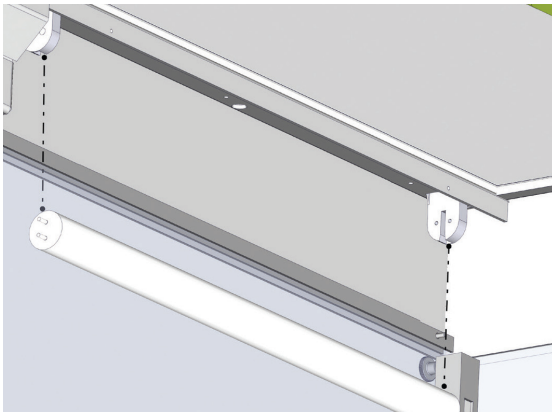
Sigortaya cihazın sağ üst kısmından ulaşabilirsiniz.



➤ İÇ IŞIĞIN DEĞİŞTİRİLMESİ



Florasana t p n  2 kez d nd r n tık sesi geldiğinde sabitlenmiştir.



Takma, s kme iřleminin tersidir. T p  yavařça ařađı ekin.



Telefon: 0 (216) 421 25 95 **Faks:** 0 (216) 421 25 95
www.teknosem.com.tr - info@teknosem.com.tr
Mescit Mh. Demokrasi Cd. No:3 Birmes Sanayi Sit. D2 Blok No:4 Tuzla-ISTANBUL